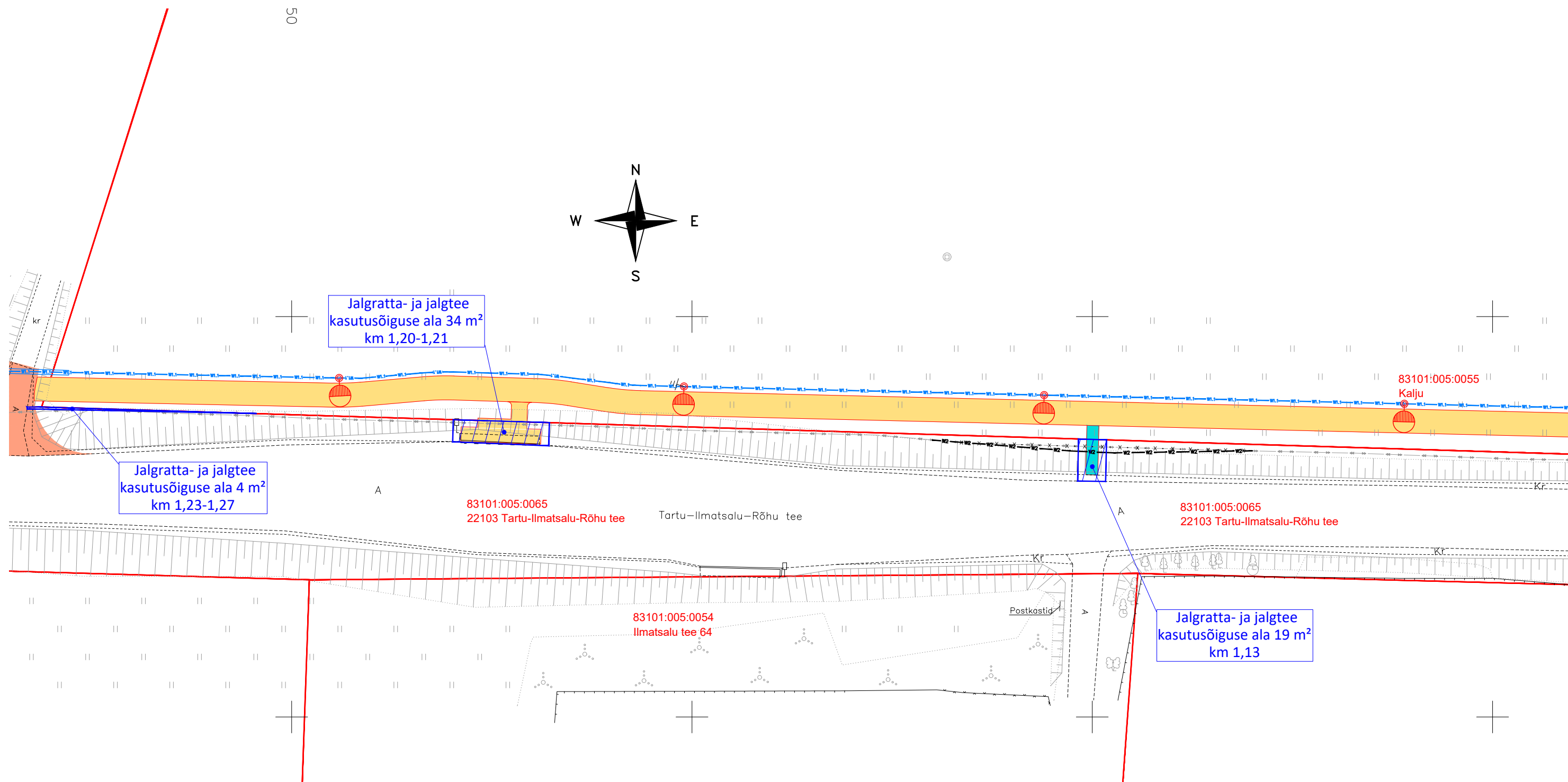


# Isikliku kasutusõiguse seadmise plaan

## Leht 4

Riigimaa  
22103 Tartu-Ilmatsalu-Rõhu tee  
83101:005:0065



### TINGMÄRGID

- KOORMATAV ALA (JALG- JA JALGRATTATEE)
- KATASTRIÜKSUSE PIIR
- PROJEKTEERITUD JALG- JA JALGRATTATEE
- PROJEKTEERITUD MAHASÕIT
- PROJEKTEERITUD FREESPURUST KATE

PROJEKTEERITUD VALGUSTI

W1.1—W1.1— PROJEKTEERITUD VALGUSTUSVÕRGU TOITE KAABELLIIN



Novarc Group AS  
Reg. kood 10226774  
Mustamäe tee 46  
10621 Tallinn  
novarc@novarc.ee

Nooremisener: MARTIN JUUL		Objekt		Kuupäev	
Insener: ALEKSEI SOLOVJOV		Rahinge jalg- ja jalgrattatee		16.04.2019	
Projektijuht: TOOMAS NAELAPÄÄ		Joonis		Mööd	
Osakonna juhataja: TAAVI SADAM		ISIKLIKU KASUTUSÕIGUSE SEADMISE PLAAN		1:500	
1475		Stadium		Lehti kokku	
PÕHIPROJEKT		Dokument		1	
Vers.		TL-10-104		1	
01		Vers.		01	